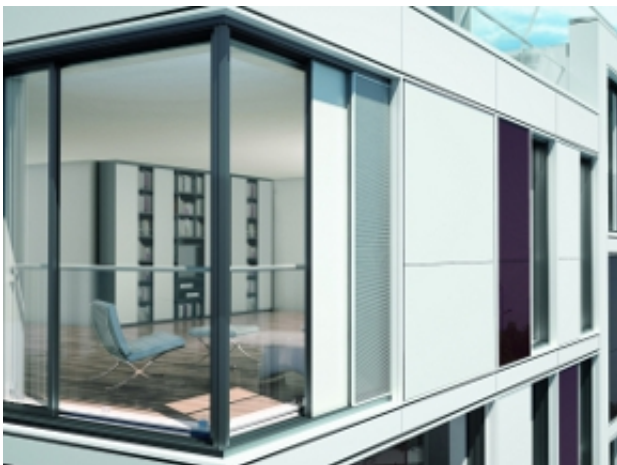




Wissen

Fenster aus Aluminium

Höchste Langlebigkeit und Witterungsbeständigkeit zeichnen das Fenster aus Aluminium aus.



Fenster aus stranggepressten Aluminiumprofilen sind nicht nur besonders leicht, sie zeichnen sich durch höchste Witterungsbeständigkeit und Langlebigkeit aus. Auch in Punkto Stabilität stehen sie den anderen Fensterkonstruktionen um nichts nach. Wie bei Stahlfenstern müssen die Rahmenprofile thermisch getrennt werden, damit keine Wärme über die Rahmenkonstruktion verloren geht oder sich Kondenswasser bildet.

Die Einbruchssicherheit ist im Vergleich zu Kunststofffenstern sehr hoch. Das Grundmaterial Aluminium ist leider in seiner Herstellung sehr energieintensiv. Sie lassen sich zu 100% recyceln. Trotz der Vorteile sollten sie nur dann eingesetzt werden, wenn sie aus optischen und konstruktiven Gründen notwendig sind.

Mehr allgemeine Informationen zu [Fenstern und Ökobilanzen](#)

Sponsoren/Partner:

